



# Granos

26000 | 33000

## VENCE TUDO®



### ESPECIFICAÇÕES TÉCNICAS

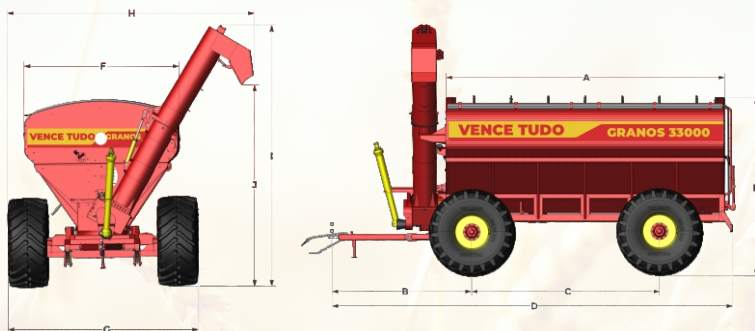
	26000 (balancim)	26000 (5ª roda)	33000 (balancim)	33000 (5ª roda)
Cubagem	26 m <sup>3</sup>		31 m <sup>3</sup>	
Capacidade de Soja	312 scs		372 scs	
Capacidade de Milho	390 scs		465 scs	
Potência Requerida	150 cv		180 cv	
Peso c/ aros (s/ pneus)	5423 kg	5708 kg	6165 kg	6366 kg
Diâmetro tubo de descarga*	500 mm			
Vazão descarga (L/min)*	7875			
Vazão descarga (sacos/min)*	118			
Tempo de descarga **	3'30"		4'	
Altura de descarga **	4,1 a 4,6 m			

\*Varia de acordo com a densidade e umidade do produto. Neste caso, baseado no milho.

\*\*Varia de acordo com pneu utilizado e inclinação do bocal de descarga.  
TDP= 540 rpm

Peso específico soja: 720 kg/m<sup>3</sup>

Peso específico milho grão: 900 kg/m<sup>3</sup>



MODELO	A	B	C	D	E	F	G	H	H2	I	J	J2
26000 (balancim)	5042	2691	3568	7425	3726	3184	3564	4981	5028	5316	4108	4505
26000 (5ª roda)	5042	3091	3568	7425	3726	3184	3564	4981	5028	5316	4108	4505
33000 (balancim)	6002	2691	4049	8703	3826	3184	3918	5111	5120	5446	4225	4622
33000 (5ª roda)	6002	3091	4049	8703	3826	3184	3918	5111	5120	5446	4225	4622

Dimensões em mm

Medidas da 26000 c/ pneus 23.1-30 e da 33000 c/ pneus 30.5-32

Medidas «E», «G», «J» e «I» podem variar conforme o desenho ao pneu utilizado

Medidas «H2» e «J2» considerado bocal direcionador aberto

As informações contidas neste impressão estão sujeitas a variações. Pesos, dimensões e especificações são apenas aproximados e as ilustrações não refletem sua condição standard. Para obtenção de informações exatas sobre qualquer modelo em particular, consulte nosso departamento responsável.



Indústria de Implementos Agrícolas  
Vence Tudo Importação e Exportação LTDA

Rod RS 223 Km 53 - Área Industrial  
Ibirubá, RS - Brasil

**VISAC** (54) 3324-8005  
vendas@vencetudo.ind.br

[www.vencetudo.ind.br](http://www.vencetudo.ind.br)

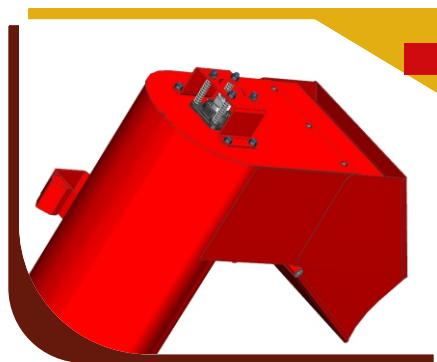
[/vencetudo](https://www.facebook.com/vencetudo) [@industriavencetudo](https://www.instagram.com/industriavencetudo) [/industriavencetudo](https://www.youtube.com/industriavencetudo)





### Bocal direcionável

Sistema de bocal direcionador da descarga com acionamento por cilindro hidráulico para melhor acomodação da carga no caminhão, além de contar com refletor em LED para trabalhos noturnos.



### Helicóide Superior

Mancalisado e sustentado por molas helicoidais proporcionando estabilidade no acoplamento e funcionamento.



### Tubo de descarga

Tubo de descarga de 500 mm, proporcionando alta vazão. Sistema de abertura e fechamento dos tubos através de cilindro hidráulico e sistema articulável com maior grau para menor esforço do cilindro. Todas as helicóides são temperadas.



### Comporta interna

Abertura e fechamento da comporta interna acionada por cilindro hidráulico acompanhada de indicador de nível de abertura.



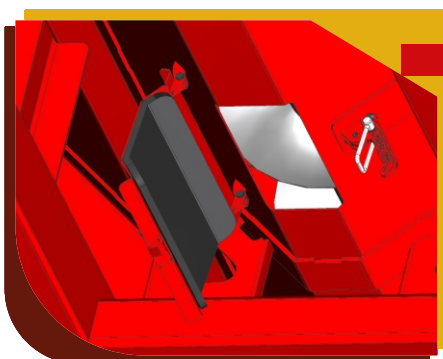
### Acoplamento das helicóides

Exclusivo sistema de mancalisação das helicóides com rolamentos autocompensadores proporcionando leveza e segurança no funcionamento.



### Sistema lona fácil

Item de série que proporciona maior agilidade e praticidade no enlonaamento da carga.



### Comporta inferior

Possibilita o descarregamento em moega, além de facilitar a limpeza e manutenção do fundo do reservatório.



### Segurança no transporte

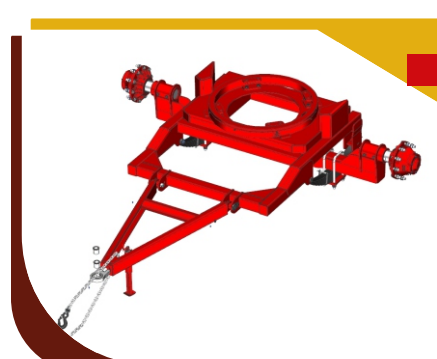
Para-choque traseiro e sinaleiras em LED para maior segurança em deslocamentos.

## Opcionais



### Balancim

Maior ângulo de giro proporcionando menor raio para manobras. Maior inclinação lateral, com possibilidade de limitar a mesma. Baixo custo de manutenção.



### 5ª Roda

Eixo direcional com rala (Roda de giro com esferas duplas) proporcionando melhor agilidade e segurança nas manobras, permitindo que as rodas copiem o raio de giro do trator, acompanhado de sistema de feixe de molas semi-elípticas absorvendo os impactos decorrentes das oscilações do terreno, proporcionando maior conforto e estabilidade operacional.



### Sistema de Freio

Sistema de freio acionado hidráulicamente no comando do trator. Modelo padrão rodoviário, composto por tambor e sapata.

### OPCIONAIS RODAS E PNEUS

	26000	33000
Roda DW 20" X 30" (P/ pneus 23.1-30)	X	
Roda DW 20" X 32 (P/ pneus 24.5" x 32")	X	X
Roda DW 27" X 32 (P/ pneus 30.5"L X 32")	X	X
Roda DW 27" X 30.5" (P/ pneus 850/50 - 30,5)	X	X
Roda DW 20" X 30.5" (P/ pneus 650/65 - 30,5)	X	X
Roda DW 25" X 26" (P/ pneus 28.1-26 ou 28L26)	X	X